

Số: /TB-SCT

Khánh Hòa, ngày tháng 02 năm 2025

THÔNG BÁO

Về việc công khai kết quả đánh giá bộ chỉ số phục vụ người dân, doanh nghiệp trong thực hiện thủ tục hành chính, cung cấp dịch vụ công tháng 01 năm 2025

Căn cứ Quyết định số 766/QĐ-TTg ngày 23/6/2022 của Thủ tướng Chính phủ về phê duyệt Bộ chỉ số chỉ đạo, điều hành và đánh giá chất lượng phục vụ người dân, doanh nghiệp trong thực hiện thủ tục hành chính (TTHC), dịch vụ công theo thời gian thực hiện trên môi trường điện tử.

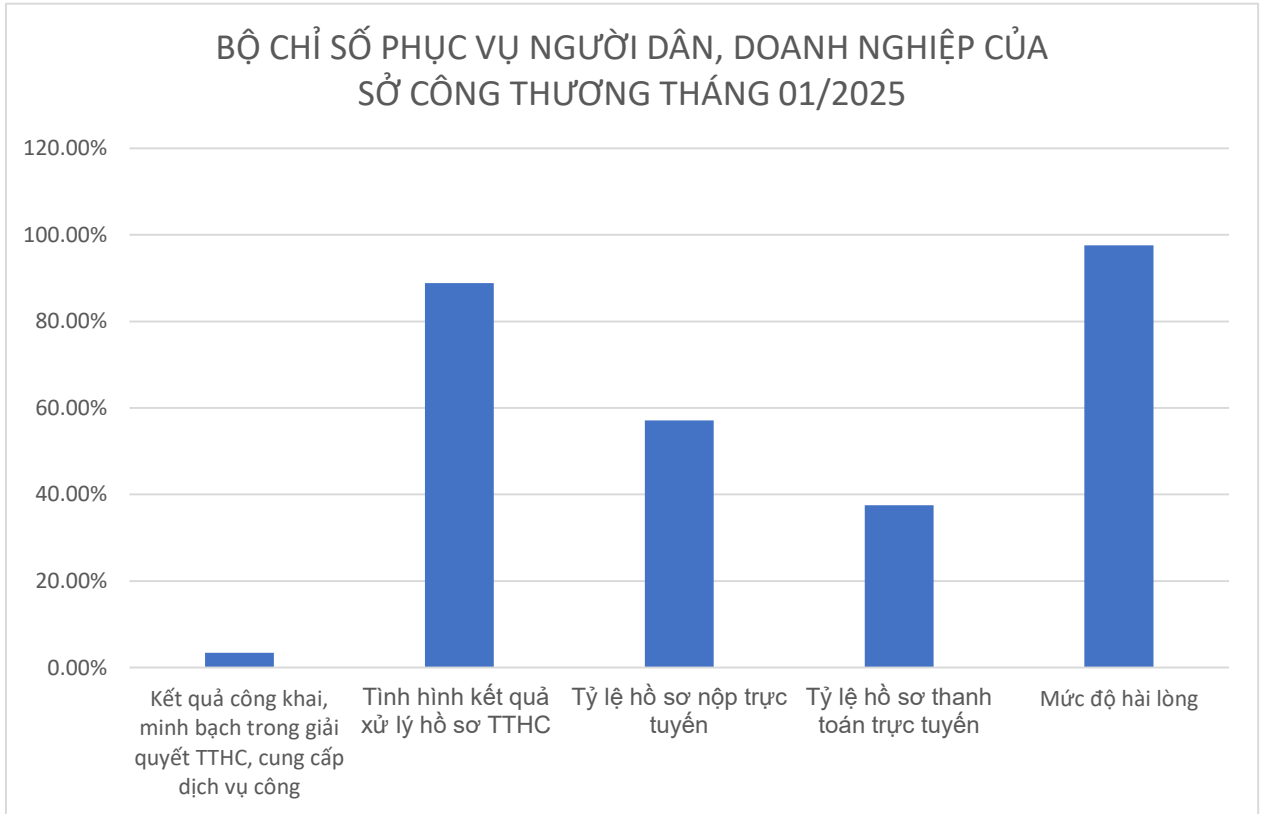
Căn cứ Quyết định số 08/QĐ-UBND ngày 06/01/2025 của UBND tỉnh về việc ban hành Kế hoạch kiểm soát thủ tục hành chính năm 2025.

Căn cứ kết quả công khai trên Cổng dịch vụ công Quốc gia tại địa chỉ <https://quantri.dichvucong.gov.vn/>; Sở Công Thương thông báo kết quả đánh giá Bộ chỉ số phục vụ người dân, doanh nghiệp trong thực hiện thủ tục hành chính (TTHC), cung cấp dịch vụ công (DVC) của Sở Công Thương như sau:

1. Kết quả đánh giá Bộ chỉ số phục vụ người dân, doanh nghiệp trong thực hiện thủ tục hành chính (TTHC), cung cấp dịch vụ công (DVC) của Sở Công Thương trong tháng 01/2025:

STT	Bộ chỉ số phục vụ người dân, doanh nghiệp trong thực hiện TTHC, cung cấp dịch vụ công	Điểm số
1	Kết quả công khai, minh bạch trong giải quyết TTHC, cung cấp dịch vụ công	3.40%
2	Tình hình kết quả xử lý hồ sơ TTHC	88.89%
3	Cung cấp dịch vụ trực tuyến	
3.1	Tỷ lệ hồ sơ nộp trực tuyến	57.10%
3.2	Tỷ lệ hồ sơ thanh toán trực tuyến	37.50%
4	Mức độ hài lòng	97.60%

2. Kết quả đánh giá Bộ chỉ số phục vụ người dân, doanh nghiệp trong thực hiện thủ tục hành chính (TTHC), cung cấp dịch vụ công (DVC) của Sở Công Thương trong tháng 01/2025:



Sở Công Thương thông báo đến các phòng, đơn vị thuộc Sở biết để thực hiện nhằm cải thiện Bộ chỉ số phục vụ người dân, doanh nghiệp trong thực hiện TTHC, cung cấp dịch vụ công của Sở Công Thương./.

Nơi nhận: (VBĐT)

- Văn phòng UBND tỉnh (báo cáo);
- Các phòng, đơn vị thuộc Sở;
- Ban Giám đốc Sở;
- Quản trị mạng (đăng tin);
- Lưu: VT, VP, VH.

**TL. GIÁM ĐỐC
CHÁNH VĂN PHÒNG**

Trần Hồng Minh